

tet

# TV un interneta pieslēgšanas paka

Ja rodas kādi jautājumi, droši zvani Tet palīdzības dienestam 67 000 177 vai 177.



TV DEKODERIS ARRIS VIP5305

vai



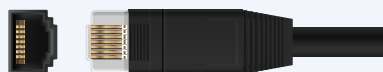
TV DEKODERIS ARRIS VIP1113



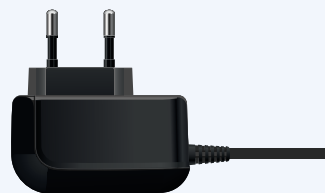
OPTIKAS MODEMS (MODELIS ATKARĪGS NO IZVĒLĒTĀ  
PAKALPOJUMA UN OPTIKAS TĪKLA)



OPTISKAIS VADS  
(JAU ATRODAS PIE TEVIS)



INTERNETA VADS / TV VADS



BAROŠANAS BLOKS  
(MODEMAM UN TV DEKODERIM)



TV PULTS

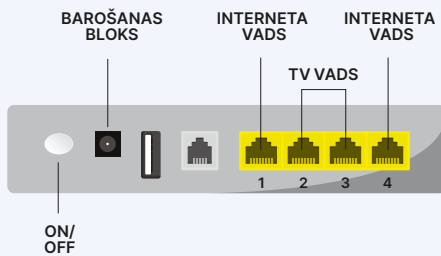


HDMI VADS

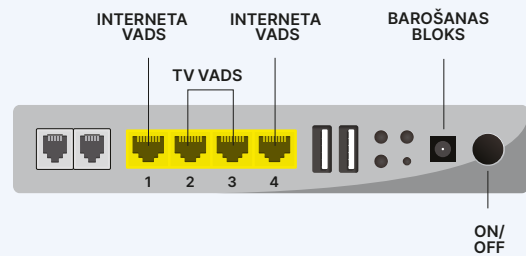
# Kā pieslēgt optikas modemu?

1. Mājās esošo optikas kabeli, kura uzgalis ir zaļā krāsā pievieno optikas modema zaļajai ligzdai. (Dažiem modeļiem pieslēguma vieta atrodas iekārtas aizmugurē).
2. Pieslēdz barošanas bloku modenam un pārlicinies, vai ON/OFF poga ir nospiesta.
3. Kad modems pieslēgts, tā priekšējā panelī iedegsies lampiņa "Internet" – uzgaidi 15–20 minūtes, līdz tiek pabeigta ielāde.
4. Interneta vadu iespraud modema pirmajā vai ceturtajā ligzdā (LAN1 vai LAN4), otru galu iespraud datora ligzdā. Lai pieslēgtos ar telefonu/datoru pie Wi-Fi signāla, atrodi Wi-Fi tīkla nosaukumu un paroli, kas norādīta uz modema.

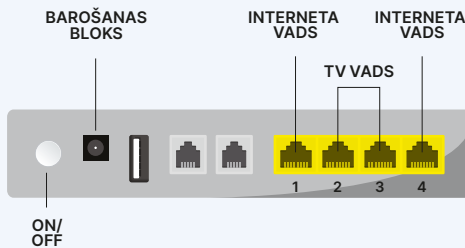
Huawei HG 8145 V5 (5GHz WiFi)



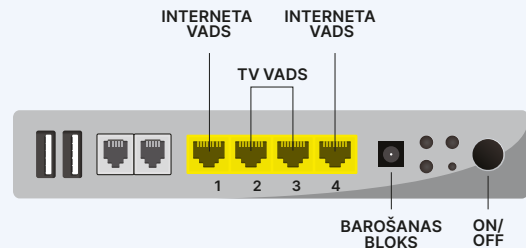
Nokia G-240W-C (5GHz WiFi)



Huawei HG 8245H (2,4GHz WiFi)



Nokia G-2426G-A (WiFi6)



# Kā pieslēgt TV dekoderi?

1. TV HDMI vada vienu galu iespraud TV dekodera HDMI ligzdā, otru – televizora HDMI ligzdā.
2. Pieslēdz TV dekodera barošanas bloku TV dekodera barošanas bloka ligzdai.
3. TV vada vienu galu iespraud TV dekodera Interneta ligzdā, otru - modema otrajā vai trešajā ligzdā. Kad TV dekoders ir pieslēgts, uz tā priekšējā paneļa iedegsies sarkana indikatora lampiņa. Ieslēdz televizoru un ar dekodera pulti ieslēdz Tet TV.
4. TV ekrānā parādīsies attēls, uzgaidi kamēr ielāde tiek pabeigta.

